

RÉPARTITION DES USAGES  
VUE D'ENSEMBLE

Le bâtiment est classé pour 74% « Bâtiment à usage de bureaux » classé en code du travail côté rue de Turenne, sur la cour secondaire et sur la cour principale et pour 26 % « Bâtiment à usage de logements » côté Place des Vosges et cour principale. Il totalise une superficie locative d'environ 2 351 m². Elle comprend une surface tertiaire de 1 733 m² (13 lots de bureaux) et une surface d'habitation de 618 m² (10 lots de logement).

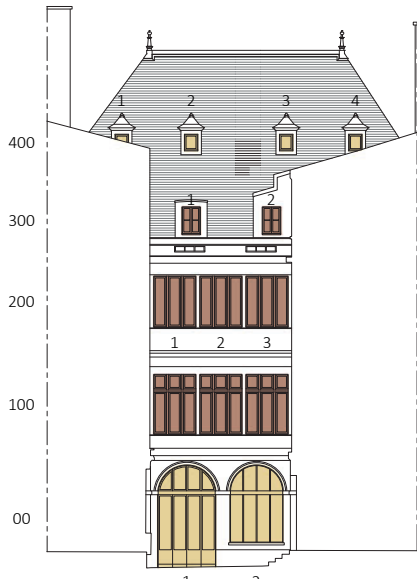
**Parties communes :**  
Accès aux logements, locaux communs (poubelles, vélos, etc.) et comble haut du pavillon place des Vosges.

**Logements :**  
10 logements, dont 3 en façade Nord de la cour principale desservis par l'escalier B (parmi lesquels 1 duplex), 4 dans le pavillon de la place des Vosges desservis par l'escalier A, et 3 au 3<sup>e</sup> étage en façade Sud de la cour principale et sur la rue de Turenne.

**Bureaux :**  
Les bureaux sont tous loués à un locataire unique. Les distributions verticales (escaliers) sont incluses dans ces surfaces.



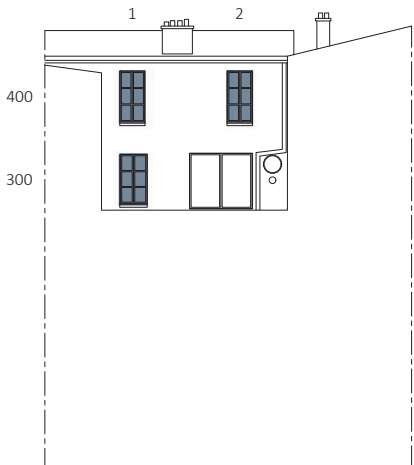
FACADE 11 PLACE DES VOSGES [PV]



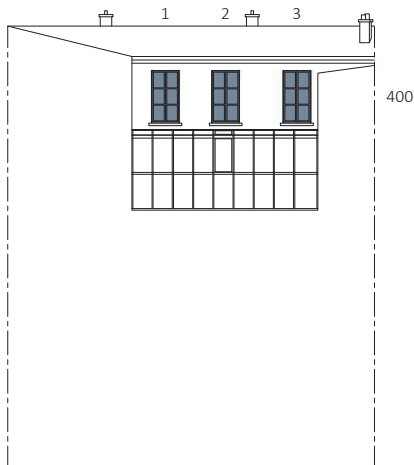
COUR 1 - FACADE EST [C1E]



COUR 1 - FACADE OUEST [C1O]



COUR 2 - FACADE EST [C2E]



COUR 2 - FACADE OUEST [C2O]



FACADE 12 RUE DE TURENNE [RT]



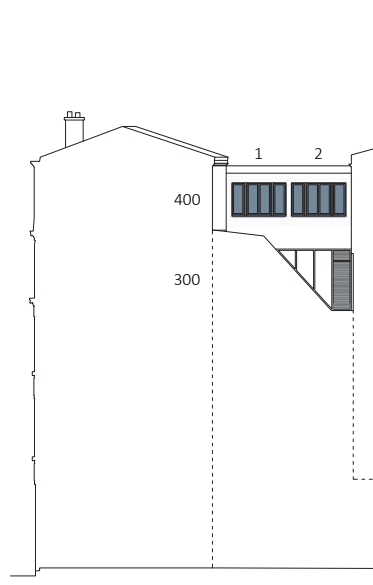
COUR 1 - FACADE SUD [C1S]



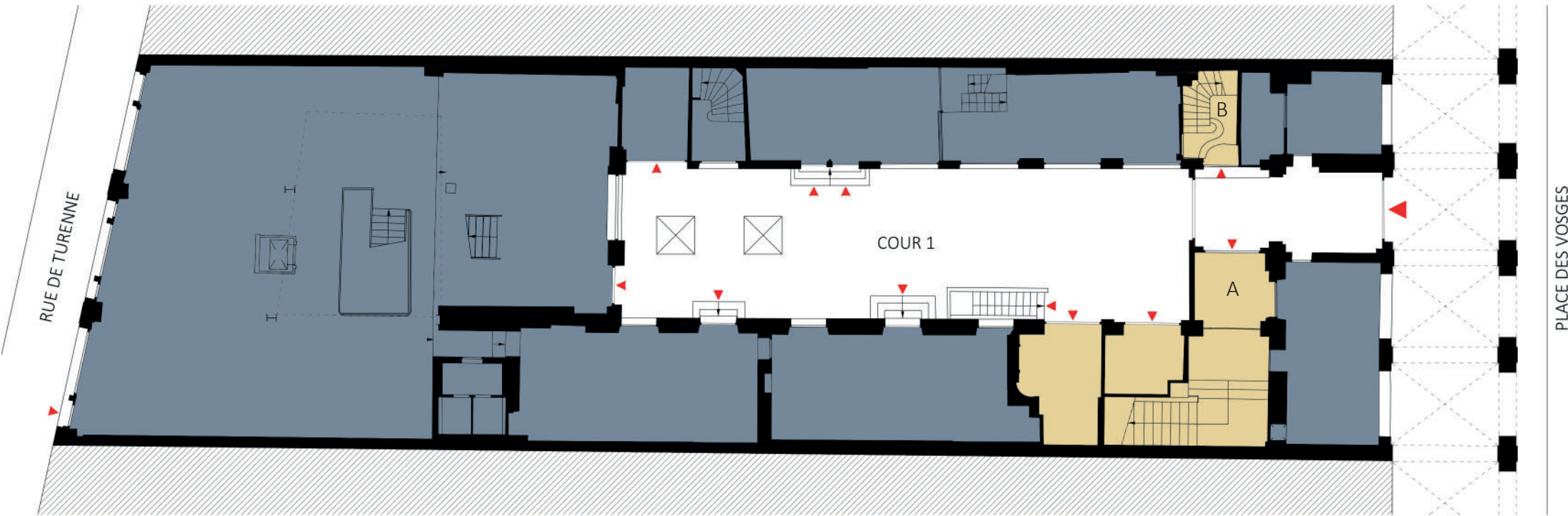
COUR 2 - FACADE SUD [C2S]



COUR 1 - FACADE NORD [C1N]



COUR 2 - FACADE NORD [C2N]

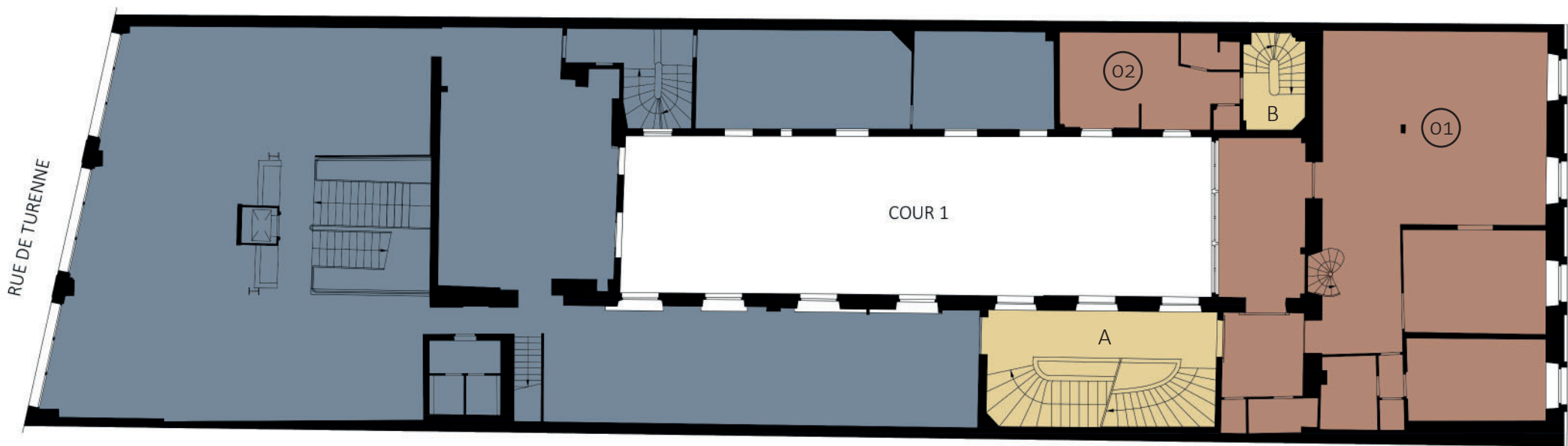
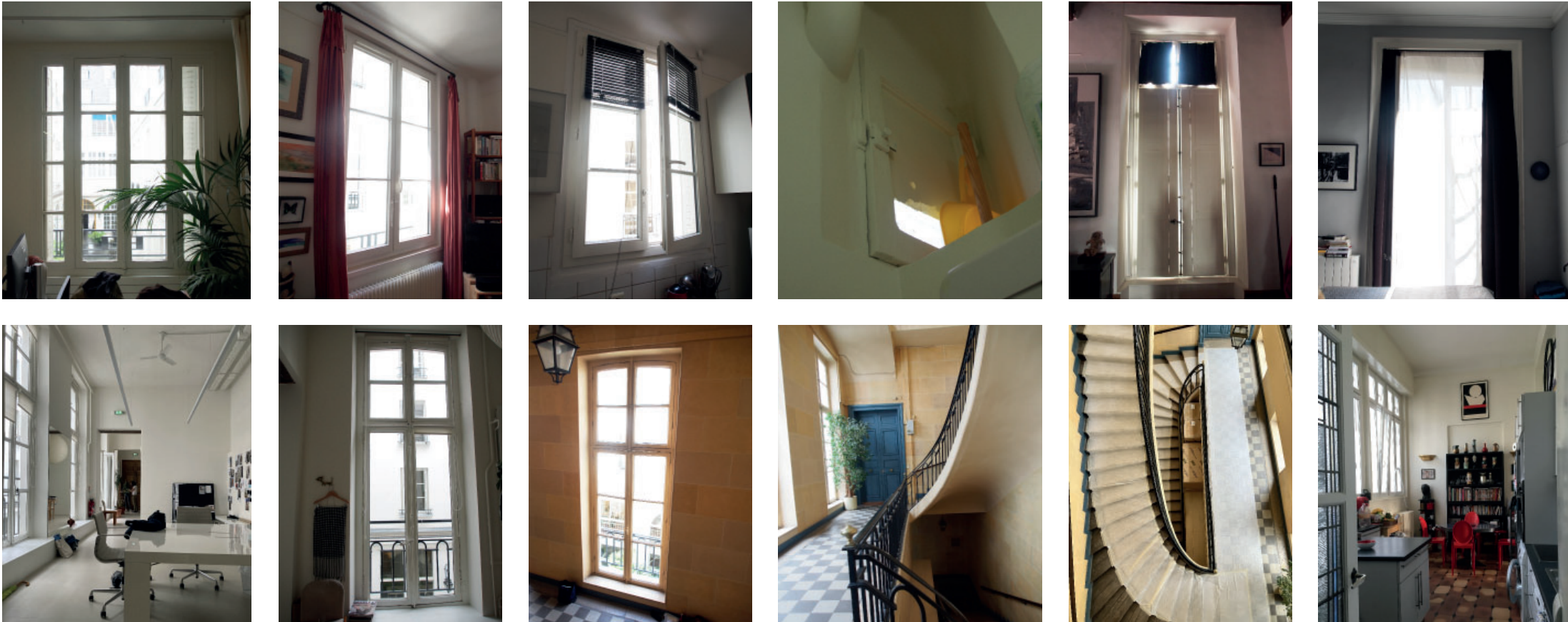


- Parties communes :**  
Accès aux logements (escaliers A et B) et espaces communs aux logements (locaux vélos et poubelles).
- Bureaux :**  
Les bureaux sont tous loués à un locataire unique. Les distributions verticales (escaliers) sont incluses dans ces surfaces.

Plans de principe établis sur la base des relevés du cabinet SERRAIN & Associé, géomètres-experts (2021). Les dessins sont donnés à titre indicatif. Les partitions intérieures sont susceptibles d'avoir été modifiées.

N  
0 1 m 5 m 10 m Ech. 1/200



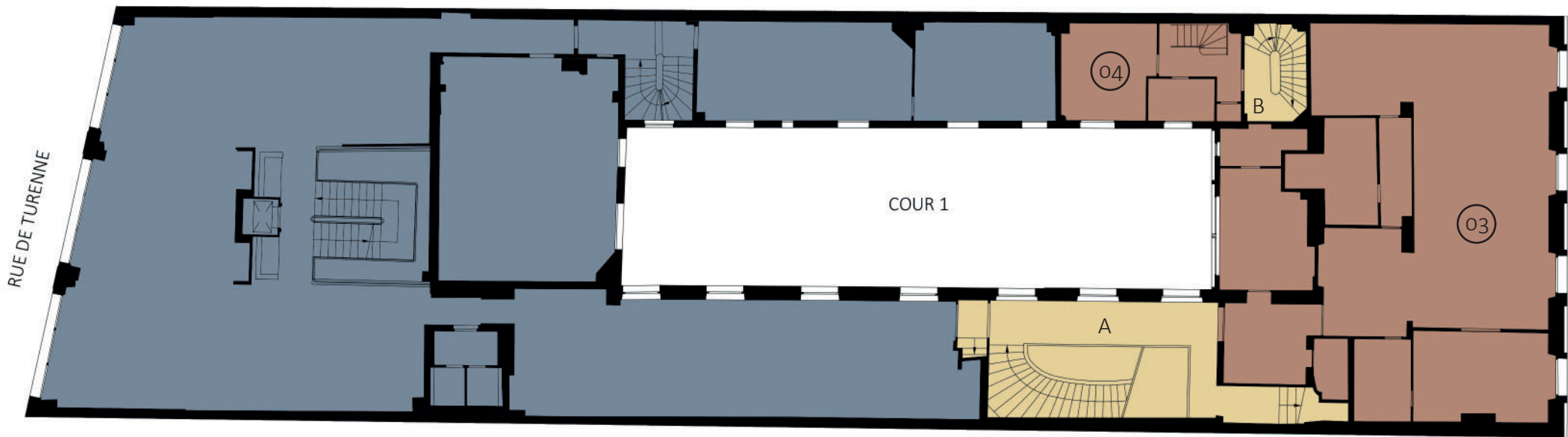


- Parties communes :**  
Accès aux logements (escaliers A et B).
- Logements :**  
2 logements (1 appartement desservi par l'escalier A et 1 appartement desservi par l'escalier B).
- Bureaux :**  
Les bureaux sont tous loués à un locataire unique. Les distributions verticales (escaliers) sont incluses dans ces surfaces.

Plans de principe établis sur la base des relevés du cabinet SERRAIN & Associé, géomètres-experts (2021). Les dessins sont donnés à titre indicatif. Les partitions intérieures sont susceptibles d'avoir été modifiées.

N  
0 1 m 5 m 10 m Ech. 1/200



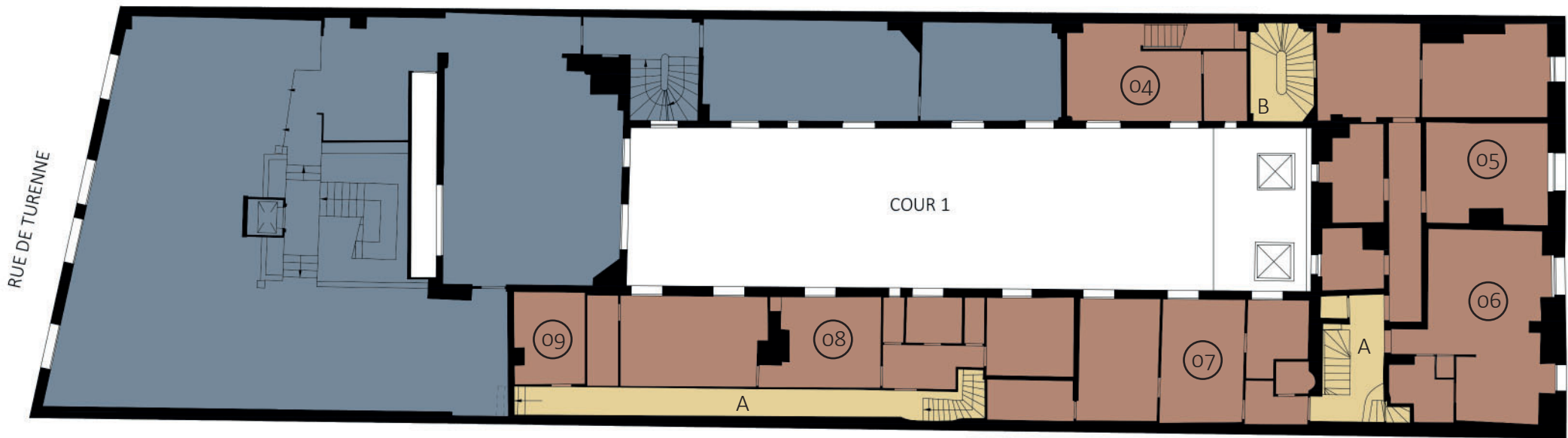


- Parties communes :**  
Accès aux logements (escaliers A et B).
- Logements :**  
2 logements (1 appartement desservi par l'escalier A et 1 appartement en duplex avec le R+3 desservi par l'escalier B).
- Bureaux :**  
Les bureaux sont tous loués à un locataire unique. Les distributions verticales (escaliers) sont incluses dans ces surfaces.

Plans de principe établis sur la base des relevés du cabinet SERRAIN & Associé, géomètres-experts (2021). Les dessins sont donnés à titre indicatif. Les partitions intérieures sont susceptibles d'avoir été modifiées.

N  
0 1 m 5 m 10 m Ech. 1/200



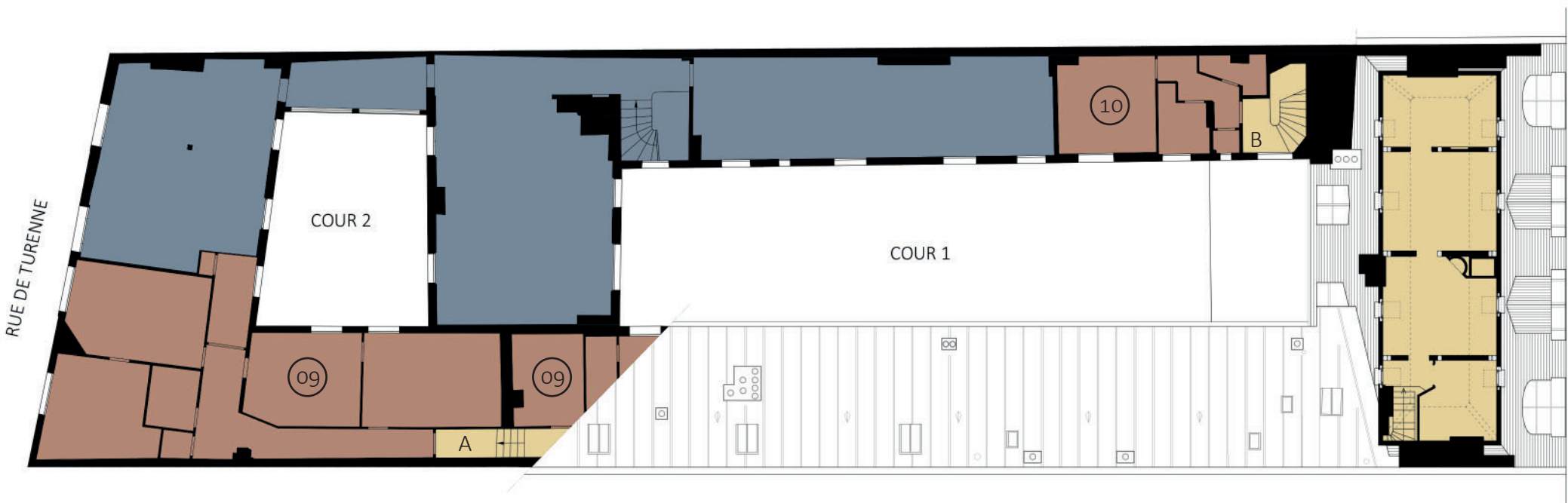


- Parties communes :**  
Accès aux logements (2 prolongements de l'escalier A, et escalier B) et locaux communs.
- Logements :**  
5 logements (4 appartements desservis par les prolongements de l'escalier A et 1 appartement en duplex avec le R+2 desservi par l'escalier B).
- Bureaux :**  
Les bureaux sont tous loués à un locataire unique. Les distributions verticales (escaliers) sont incluses dans ces surfaces.

Plans de principe établis sur la base des relevés du cabinet SERRAIN & Associé, géomètres-experts (2021). Les dessins sont donnés à titre indicatif. Les partitions intérieures sont susceptibles d'avoir été modifiées.

N  
0 1 m 5 m 10 m Ech. 1/200





**Parties communes :**  
Accès aux logements (2 prolongements de l'escalier A, et escalier B), locaux communs et comble haut du pavillon place des Vosges.

**Logements :**  
2 logements (1 appartement desservi par le prolongement de l'escalier A et 1 appartement desservi par l'escalier B).

**Bureaux :**  
Les bureaux sont tous loués à un locataire unique. Les distributions verticales (escaliers) sont incluses dans ces surfaces.

*Plans de principe établis sur la base des relevés du cabinet SERRAIN & Associé, géomètres-experts (2021). Les dessins sont donnés à titre indicatif. Les partitions intérieures sont susceptibles d'avoir été modifiées.*

